

SARAY®

COLORS

New Collection

Aluminium Composite Panel

SARAY®

Hakkımızda / About Us



MÜKEMMEL YAPILAR İÇİN...

35 yılı aşkın tecrübesiyle, **Saray Alüminyum** Türkiye alüminyum sektörünün önde gelen firmalarındandır. Modernize edilmiş ve entegre tesisleriyle, İstanbul Güneşli ve Tekirdağ Çerkezköy' de, toplam 89.000 m² kapalı alanda Endüstriyel Profiller, Alüminyum Yapı Sistemleri ve Alüminyum Kompozit Panel üretimleri yapmaktadır.

İlk 250 sanayi şirketleri içerisinde yer alan ve alüminyum sektöründe ihracat birincilikleri olan **Saray Alüminyum** endüstriyel ve mimari çözümlerinin %55'den fazlasını; Avrupa, Afrika, Asya ve Orta Doğu bölgelerinde 60'dan fazla ülkeye ihraç etmektedir.

Saray Alüminyum Toplam Kalite Yöntemi kullanır; firmamızın ISO 9001, ISO 14001, ISO 50001, CE, Qualicoat, Qualanod sertifikaları ve ürünlerinin TSE, TSEK, TS – EN, IFT – Rosenheim, GOST-R, UKR-S, MPA Dresden, Aplus, Uluslararası Teknik Onay, G Uyumluluk Belgesi ve çevre dostu bir firma olarak "Çevresel Ürün Beyanı - Environmental Product Declaration (EPD)" gibi sertifika ve onayları bulunmaktadır.

FOR ELEGANT BUILDINGS

With over 35 years' experience in aluminium industry, **SARAY Aluminium** is one of the leading company in Turkey. With the modernized & fully integrated plants in Gunesli (Istanbul) and Cerkezkoy (Tekirdag), **SARAY Aluminium** produce Industrial Aluminium Profiles, Aluminium Facade Systems and Aluminium Composite Panel product groups in 89.000 sqm closed are.

As one of the Top 250 ranked industrial companies & export leading company in aluminium industry, **SARAY Aluminium** is exporting more than 55% of its Industrial & Architectural Solutions to more than 60 countries in Europe, Africa, Asia and Middle East regions.

SARAY Aluminium utilizes Total Quality Management, the company has been certified to ISO 9001, ISO 14001, ISO 50001, CE, Qualicoat, Qualanod and its wide range of production has been certified by TSE, TSEK, by TS - EN, IFT-Rosenheim, GOST-R, UKR-S, MPA Dresden, Aplus, UTO/ITA, G Conformity and as an eco-friendly company it has Environmental Product Declaration (EPD)

Saray A2 Alüminyum Panel / Saray A2 Aluminium Composite Panel



Ateşe teslim olmamak için...



...Yapılarınızı,
yanmazlık dayanımıyla
Türkiye'de bir ilk olan;
dünya standartlarında
A2 yanmazlık sınıfı,
mineral dolgulu
alüminyum
kompozit panel
ile kaplayın.



Yanmazlık Sınıfları

- A2 Sınıfı Yanmaz (A2 s1 d0), mineral dolgulu ACP
- B1 Sınıfı Yangına Dayanımlı (B s1 d0) ACP
- B2 Sınıfı Standart ACP

ACP Fire Classes

- A2 Class Non Combustible (A2 s1 d0) ACP with mineral filled core
- B1 Class Fire Retardant (B s1 d0) ACP with FR composed mineral core filled
- B2 Class Standard ACP with LDPE core

Boya Teknolojisi

Saray kompozit paneller dünyadaki en son teknoloji olan bobin boyama teknolojisine ile boyanmakta olup, çeşitli boya türleriyle sınırsız renk & dizaynda kaplama yapılabilmektedir. Üretimde kullanılan boyalar Saray için özel olarak geliştirilmiş ve tüm dış hava şartlarına maksimum korumayı sağlayan boyalardır. Saray kompozit panellerinde aşağıdaki boya türleri kullanılır:

Coating Technology

All aluminium coils are coated with most advanced coil coating technology. We are able to coat variants of coating types with unlimited color & design option. All the paints used for SARAY ACP production is specially developed for our products which provides max protection for all weather conditions. SARAY ACP has coating options as below:

- Polyvinylidene Fluoride (PVDF)
- Antigrffiti PVDF (NANO PVDF)
- High Durably Polymer (HDP)
- Polyester (PE)
- Fluor Polymer (Lumiflon)
- Polyurethan Polyamid (PUR/PA)

Renk Serileri

İç ve Dış Cephe uygulamalarında; Düz Renkler, Metalik Yüzeyler, Ahşap Desenler, Taş Efektleri, Eskitilmiş ve Paslanmış Yüzeyler, Eloksal Yüzeyler, Prizmatik Renkler, Pütürlü Yüzeyler ve Fırçalı Yüzeyler serilerinde opsiyonlar sunmaktayız.

Color Series

We are offering ACP for exterior applications as; Solid Colors, Metallic Finishes, Timber Designs, Stone Effects, Weathered & Zinc & Patina Series, Anodized Outlook, Prismatic Colors, Textured Surfaces and Brushed Surfaces



Çevre Dostu

Çevresel Ürün Beyanı (EPD) LEED, BREEAM, DGNB ve ÇEDBİK gibi sürdürülebilirlik sertifikalarının temelini oluşturur. Tüm Saray ürünleri EPD sertifikalıdır.

Environmentally Friendly

Environmental Product Declaration (EPD) is the basis of Sustainability Certifications such as LEED, BREEAM, DGNB and CEDBIK. All SARAY ACP products have International EPD for Green Buildings.

Garanti

Boya türü & katman sayısına bağlı olarak, ürünlerimizin 10 - 15 - 20 - 30 ve 40 seneye kadar garantisi bulunmaktadır.

Warranty

Depending on the coating type and coated layers, SARAY ACP has 10 - 15 - 20 - 30 or 40 years warranty for exterior cladding.

Siz Yeter ki İsteyin...

İstenilen Renk

Firmamız renk kartelasında yer alan 50' nin üzerindeki rengin yanı sıra istenen herhangi bir özel rengi de bobin boyama tesisi sayesinde yapabileceğimize sahibiz.

İstenilen Matlık

Eğer projenizde mat bir görüntü tercih ediyorsanız 5 Gloss matlığa kadar mat boya yapabiliyoruz.

İstenilen Parlaklık

Bizim binamız ışıl ışıl parlarsın diyorsanız biz yapabiliyoruz 90 glossa kadar bir parlaklık elde edebiliyoruz.

Just Desire...

Desired Colors & Designs

In addition to the 70+ options in our color chart, we can coat any desired color & design

Desired Opacity

If you choose a matte outlook in your project we can coat Ultra Matt; 0-5 % gloss

Desired Brightness

If you choose an brilliant outlook in your project we can coat High Gloss; 90-95 % gloss

Saraybond Solid Renkler, Sınırsız Opsiyon ile Dünyanızı Renklendirir.

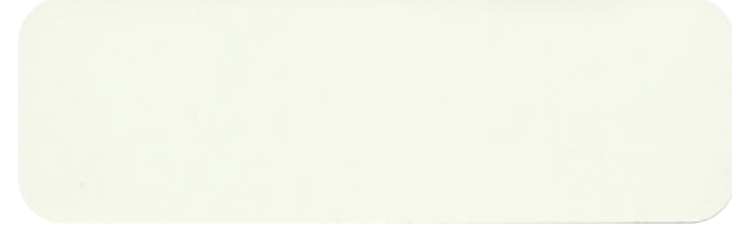
Saraybond Solid Colors, Colors Your World With Unlimited Options.



Beyaz / Pure White S 100



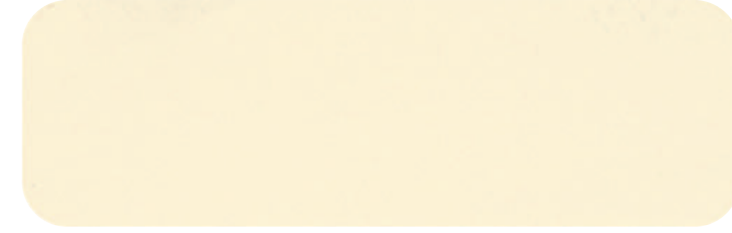
*Nano Beyaz / Nano White N 100



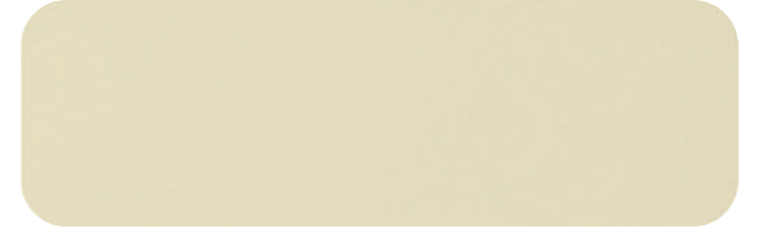
Trafik Beyaz / Traffic White S 9016



Kirli Beyaz / Dirty White S 9018



Krem Beyaz / Cream White S 9001



Krem / Cream S 110



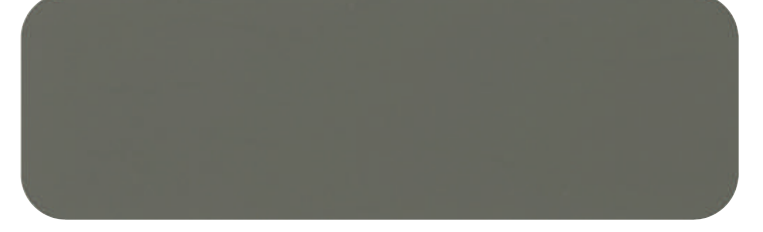
Fildişi / Ivory 1014



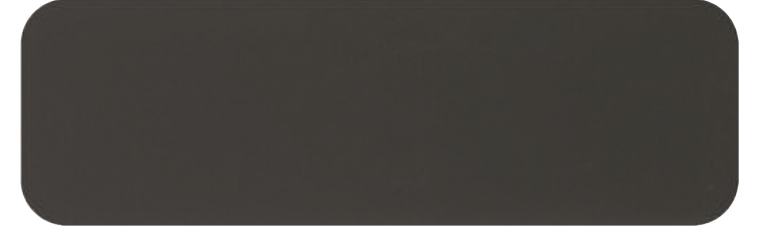
Kum / Sand S 175



Sütlü Kahve / Milk Brown S 1019



Toprak / Soil S 190

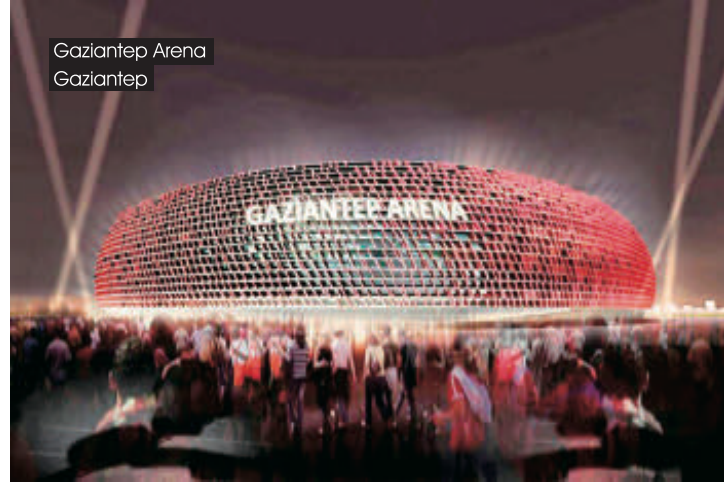


Koyu Kahve / Dark Brown S 170



Saraybond Solid Renkler, Renkli Mimarilerin Güzelliğini Ortaya Çıkarrır.

Solid Colors Reveals The Beauty Of Colorful Constructions.



Koyu Mavi / Dark Blue S 150



Koyu Lacivert / Prussian Blue S 155



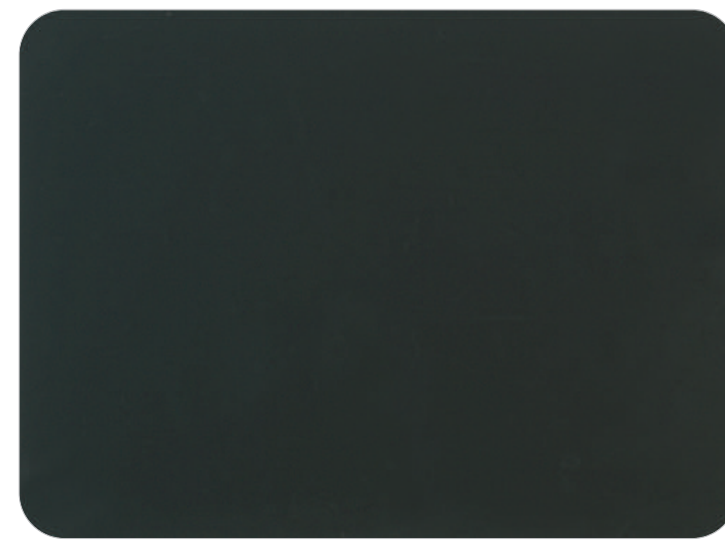
Okyanus Mavi / Ocean Blue S 5020



Siyah / Black S 160



Bordo / Burgundy S 140



Mat Siyah / Mat Black S 156



* Kırmızı / Red S 130



* Turuncu / Orange S 120



* Sarı / Yellow S 1023



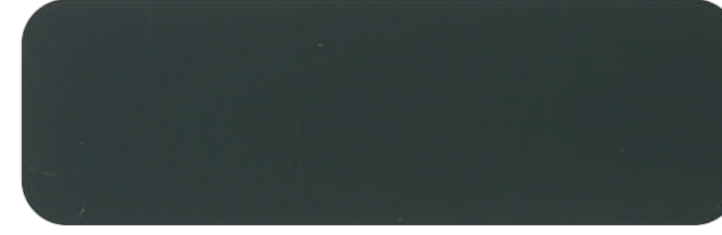
Sancaktepe Belediyesi
İstanbul

Grinin tonları siyah ile beyaz arasında yatan güzelliştir, Saraybond Gri Tonlarında çeşitli seçimler sunar

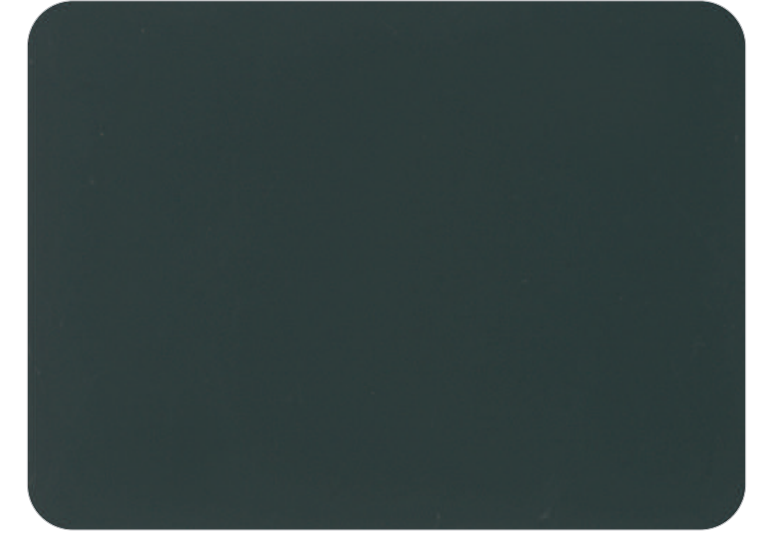
Grey is the beauty lies between white & black, Saraybond offers various selections of Grey Tones



İpek Gri / Silk Grey S 7044



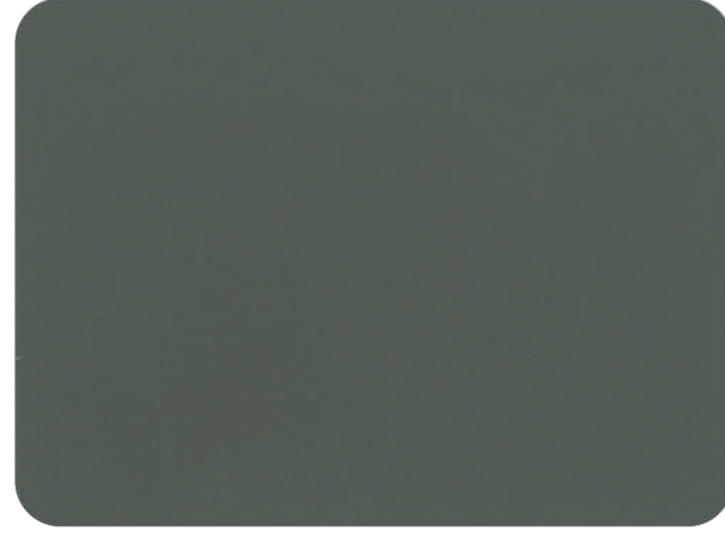
Siyah Gri / Black Grey S 7021



Antrasit Gri / Anthracite Grey S 7016



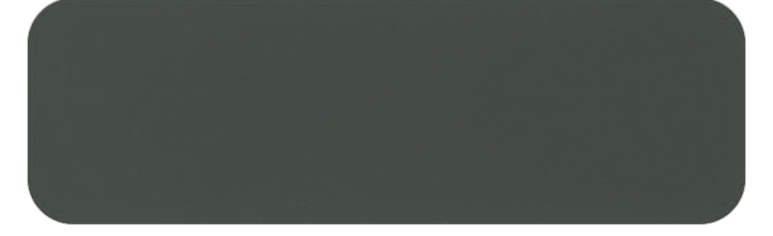
Kayrak Taşı / Slate Grey S 7015



Karvas Gri / Tarpaun Grey S 7010



Yalın Evler
İstanbul



Umbra Gri / Umbra Grey S 7022



Taş Gri / Stone Grey S 7030



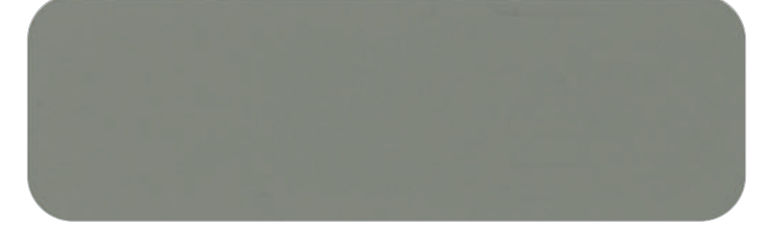
Bazalt Gri / Basalt Grey S 7012



Novus Ventus
İzmir



Quartz Gri / Quartz Grey S 7039



Platin Gri / Platinum Grey S 7036



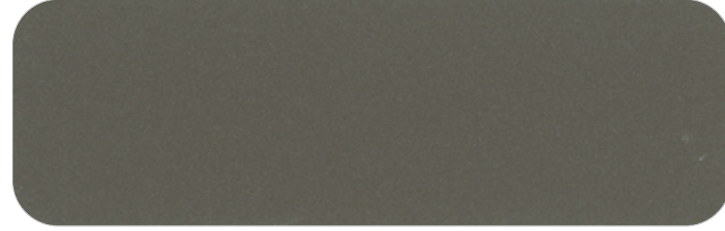
Trafik Gri / Traffic Grey S 7043



TÜBİTAK Bilim Merkezi
Konya



Gri / Silver S 500



Metalik Alüminyum Gri / Metallic Aluminium Grey S 9007



Moment Istanbul
İstanbul



Bakır / Copper S 540



Sarı Metalik / Yellow Metallic S 530

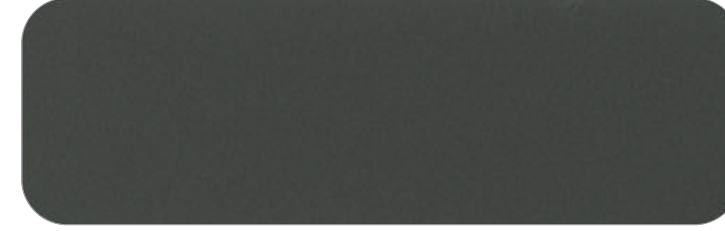


İconova Prizmatik Beyaz / Prismatic White S 17316

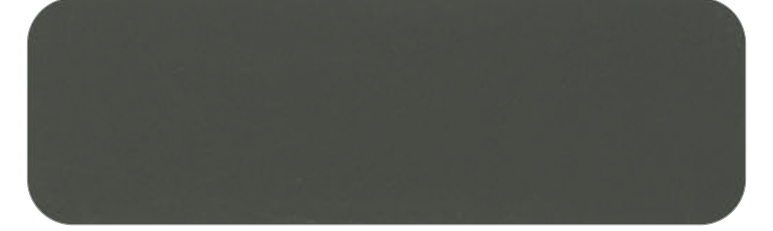


İconova
Gaziantep

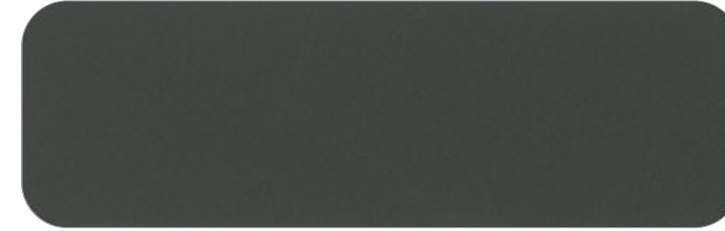
Saraybond Metalik Yüzeyler Cephede Mükemmelliyeti Arttırır.
Saraybond Metallic Finishes Enhance Perfection on Cladding.



Koyu Gri Metalik / Dark Grey Metallic S 520



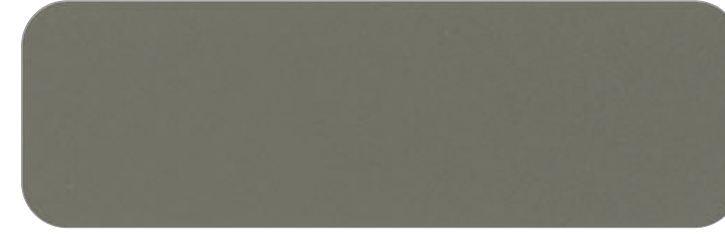
Gri Metalik S 7048



Metalik Kobalt Gri / Metallic Cobalt Grey S 590



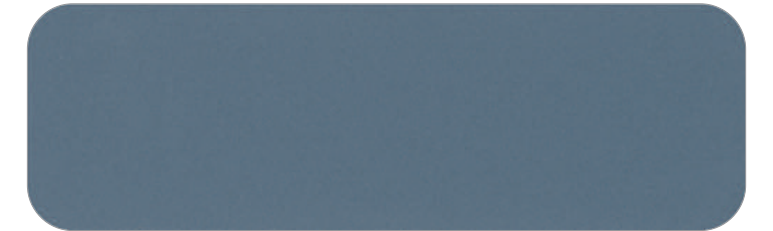
Koyu Bronz / Dark Bronze S 585



Bronz Metalik / Bronze Metallic S 580



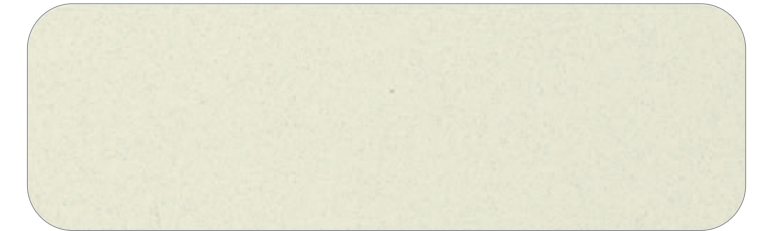
Şampanya / Champaign S 510



Azur Mavi / Azur Blue S 570



Simli Siyah / Brocades Black S 890



Simli Beyaz / Brocades White S 900

SARAY®

Ahşap Desenler / Timber Effect



Koyu Meşe / Dark Oak S 875



Saraybond
Ahşap Desenler Cephelere
Doğanın Güzelliğini Sunar.

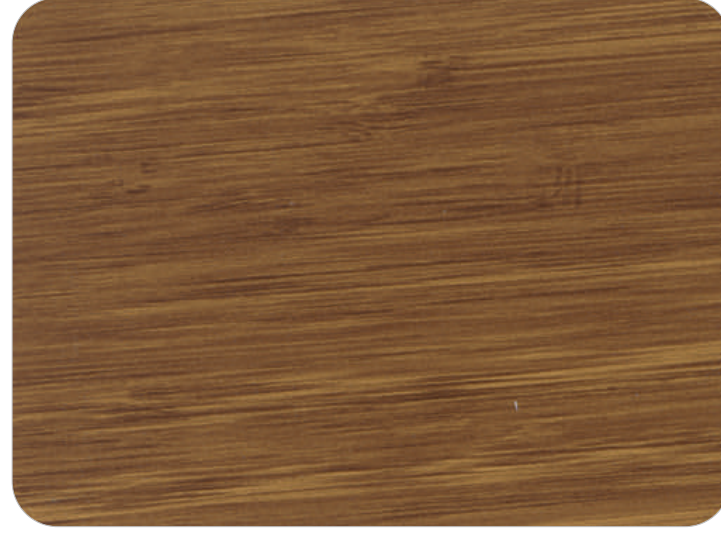
Saraybond
Timber Offers The Beauty of the
Nature on Facades.



Teak / Teak S 865



Açık Teak / Light Teak S 834



Prestij Ceviz / Prestige Walnut S 602



Prestij Meşe / Prestige Oak S 601



Meşe / Oak S 885



* Afrozozya Teak S 90295



Prestij Tik / Prestige Teak S 603



Prestij Atlantik / Prestige Atlantic S 604

* Tex cover özel film transferi / Tex cover exclusive film transfer

TIMBER EFFECT

SARAY®

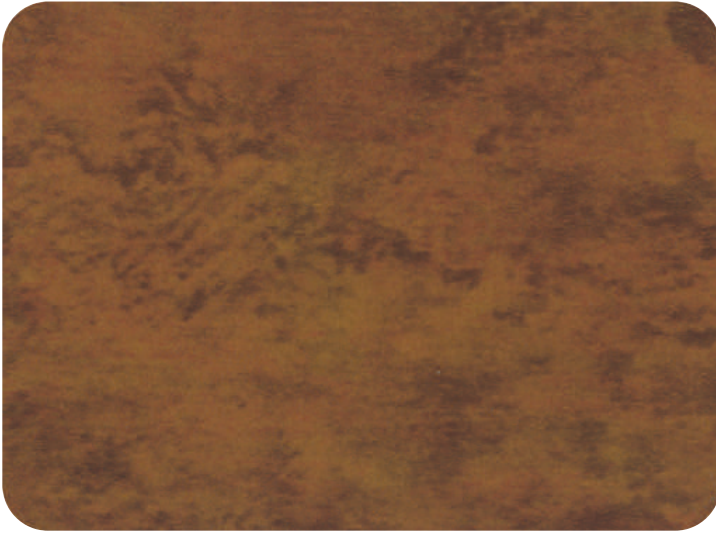
Özel Efektler / Special Effects



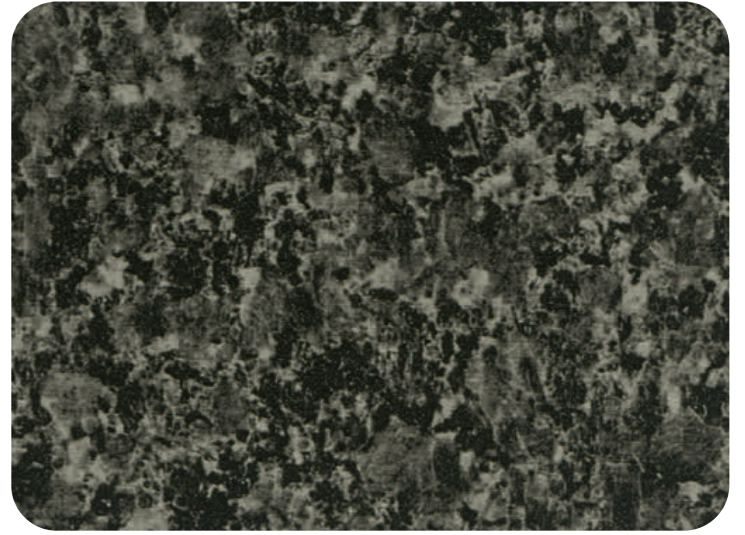
Açık Beton Efekt / Light Concrete Effect ST 836



Bazalt Taşı / Basalt Stone ST 837



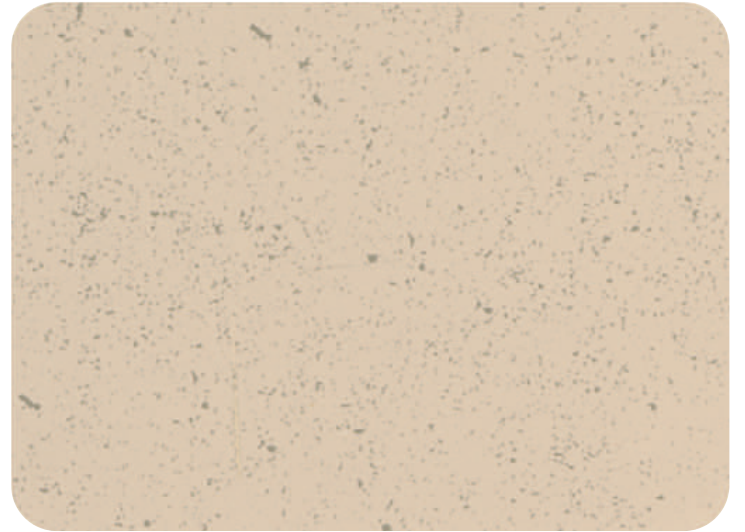
Corten Steel ST 841



Siyah Granit / Black Granite S 855



Mermer / Marble S 820



* Taş Desen / Stone Effect S 90268

SPECIAL EFFECTS

Kompozit Panel Genel Bilgiler / Acp Technical Data

KOMPOZİT PANEL İSTİFLEME / DEPOLAMA

- Depolama serin ve kuru ortamda yapılmalıdır. Kapalı ortam/sundurma önerilir. Paneller üretimden en az 24 saat önce oda sıcaklığında (18°C) bekletilmeli ve üretim oda sıcaklığında yapılmalıdır.
- İstifleme düzgün zeminde yapılmalıdır. Palet takozları üst üste gelmelidir. En fazla 5 adet palet üst üste istiflenmeli, en ağır palet en altta olmalıdır.
- Paneller istiften teker teker alınırken iki kişi tarafından dört köşesinden tutulmalı ve birbirlerinin üzerinde kaydırılmadan kaldırılarak dikey pozisyonda taşınmalıdır.
- Panelleri taşıırken / çalıırken eldiven giyilmelidir.
- Panelleri istiflerken yüzeyin zedelenmemesi için araya yabancı cisim konulmamalıdır.

KOMPOZİT PANEL KONTROL

Kesime başlamadan önce ürün yüzeyindeki folyonun açılıp renk kontrol yapılması gerekmektedir.

KOMPOZİT PANEL METALİK RENK MONTAJ YÖNÜ

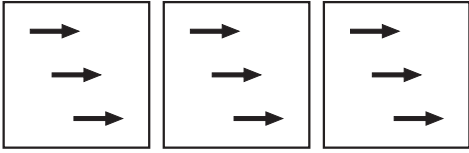
Metalik renkli kompozit panellerin işlenmesi ve montajında dikkat edilmesi gereken en önemli husus; ok yönleri aynı istikamette olmalıdır.

Bütün imalat; tamamı A veya tamamı B şeklinde olmalıdır.

A) Ok yönüne paralel B) Ok yönüne dik istikamette.

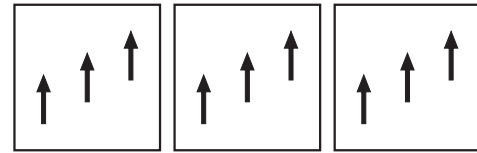
Ok yönleri farklı kullanılırsa ton farkı meydana gelecektir.

Metalik olmayan renklerde de aynı şekilde kullanılmasını tavsiye edilir.



Şekil A

Fig A



Şekil B

Fig B

KOMPOZİT PANEL YÜZEY TEMİZLİĞİ

Kompozit paneller yılda en az bir kez temizlenmelidir. Temizleme manuel olarak yumuşak bir fırça/bez ile ya da basınçlı temizleme aparatı ile (en fazla 50 bar) ılık yumuşak su kullanılarak yapılmalıdır.

Gerekirse pH 6-7 olan yumuşak bir temizleme deterjanı en çok %10 oranında ilave edilebilir. Temizleme işlemi yapılırken yüzeyin güneşte ısınmamış olması gerekir (en çok 40 °C) aksi halde hızlı kuruma nedeniyle lekelenme oluşabilir. Potasyum hidroksit, sodyum karbonat ve kostik soda gibi maddeleri, asitli ve aşındırıcı temizlik ürünlerini kullanmayınız.

Yüzeyin kirlenmesini engellemek için antigrffiti özelliğe sahip NANO SARAYBOND kullanılması tavsiye edilir.

STORING

- Panels must be stored in a cool, dry area. We recommend to store the panels in the workshop at approximately 18 °C for at least 24 hours before processing operations begin.
- Store the pallets stacked one over the other (do not store panels standing vertically) with a maximum of 5 pallets of the same format stacked on top of each other (heavy pallets at the bottom).
- Individual panels must be lifted off the pallet by two people holding all four corners and not drawn over each other. Carry the panels vertically.
- Wear gloves to avoid staining.
- When stacking panels, nothing should be put in between to avoid markings.

CONTROLLING

Check finishing colour by stripping the corner of the panels before processing.

MATCHING (INSTALLATION) PANELS WITH METALLIC & MICA COATINGS

Arrows showing the direction of coil coating are printed on the strippable protective film. Panel directionality must be maintained in order to avoid shading differences between adjacent panels and must be taken into account when making the optimisation calculations. Be sure all panels must be installed in the same direction as seen in Fig A and Fig B below You must NOT mix directions A and B. Otherwise different shades become visible.

CLEANING OF PANELS

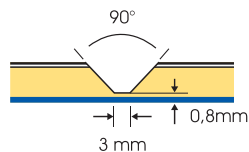
Annual cleaning is recommended. The surfaces should be cleaned either manually using a soft brush or by means of a high-pressure cleaner (max. 50 bar) with clean water.

If necessary, a mild cleaning agent (pH 6-7) may be added, up to max. 10%. Do not clean surfaces heated by the sun (> 40 °C) – the quick drying process may cause blemishes! Do not use highly alkaline cleaning agents such as potassium hydroxide, sodium carbonate or caustic soda, any strong acid products or highly abrasive cleaning agents such as household cleaning products that corrode paint.

In order to maintain a clean surface by preventing dust & dirt it is advised to use NANO SARAYBOND which has an antigrffiti coating.

Saray Alüminyum Kompozit Panel İşleme Tekniği;

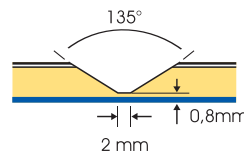
Fabrication Technique
For Saray Aluminium
Composite Panels



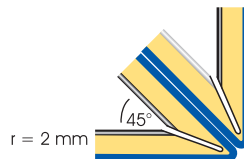
90° ye kadar kıvrıma için açılacak V-Kanal
Groove (V-shaped) for edges up to 90°



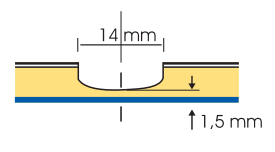
r = 3 mm



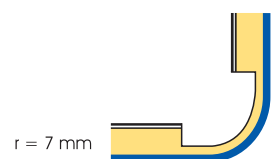
135° ye kadar kıvrıma için açılacak V-Kanal
Groove (V-shaped) for edges up to 135°



r = 2 mm



180° ye kadar kıvrıma için açılacak Dik Kanal
Rectangular groove for edges up to 180°
depending on panel thickness



r = 7 mm

SARAY®

Sertifikalar // Certificate

Tüm Alüminyum Kompozit Paneller Avrupa Normlarında üretilmekte olup, tüm testler yapılmış ve sertifikalandırılmıştır.

All Aluminium Composite Panels are produced within European Norms and are fully tested & certified.

A2-B1-B2, EPD, G Uygunluk ve Hijyen sertifikaları ve Teknik Onay Belgesiyle birlikte, SARAY ACP tüm projelerde kullanılabilir

With international A2-B1-B2, EPD, G Conformity and Hygiene certifications & Technical Approval, SARAY ACP can be used in all projects.



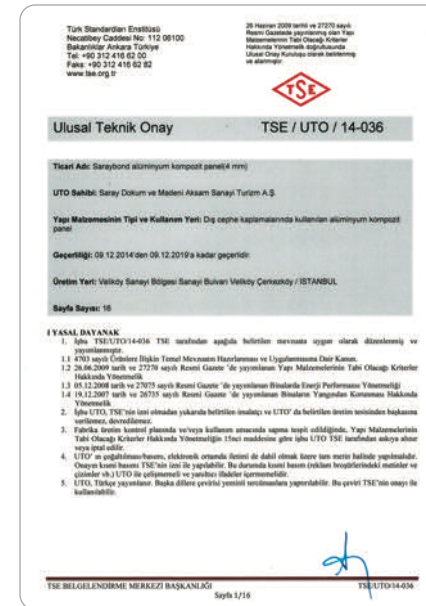
A2 - s1 - d0 - MPA Dresden



A2 - s1 - d0 - G Conformity



A2 - s1 - d0 - GOST-R



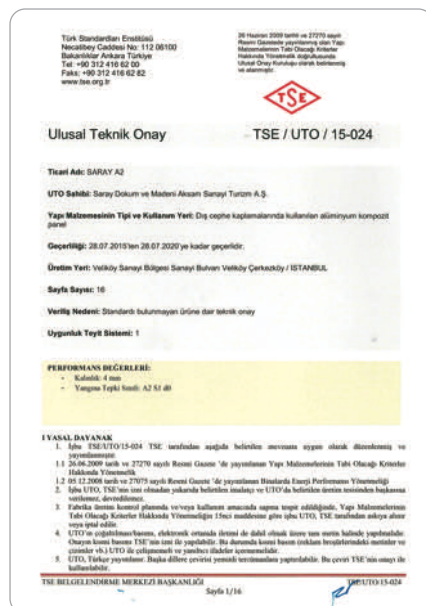
National Technical Approval



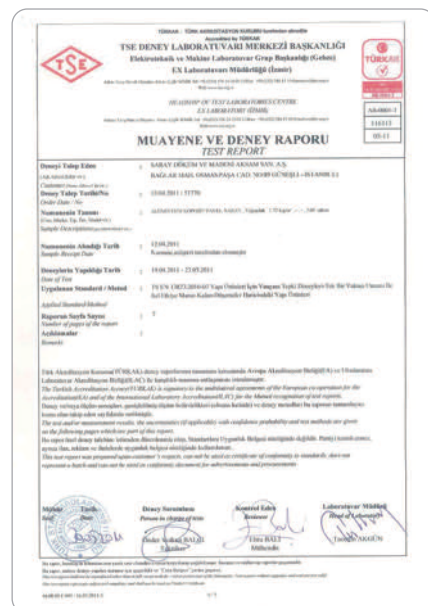
A2 & B1 & B2 TSEK



B - s1 - d0 - MPA Dresden



A2 - s1 - d0 National Technical Approval



TSE - EN - A2 - s1 - d0



UkrCepro



BS EN ISO 9001:2008



CE



International EPD System

Colors Your World Timber Shades of Grey Internal Cladding Innovation Brushed
Aluminium Composite Panel
PUR/PA Decorative Aesthetic Quality Approved Fire Retardant
B s1 d0 PE Weathered Environmentally Friendly Lumiflon
Saraybond GREEN Building Durable Exclusive
PVDF High Gloss HDP Textured Colorful archITECTural Solutions
NANO PVDF Ultra Matt Sustainability Distinctive Perfection Antigraffiti Certified Solid
Non Combustible Elegant Mineral Core Facade A2 s1 d0 Saray External Cladding
Metallic Stone Dynamic Anodized